



旧河澄家企画展示

陶芸展

# 日々を彩る小皿



本展では女流陶芸家 桜井智子氏の作品と石切工房・桜陶庵の教室で製作された小皿の作品を展示します。

## 2025年 3月14日(金) - 4月13日(日)

開館時間▶ 9:30 - 16:30 休館日▶ 月曜日 (祝日の場合は翌日)

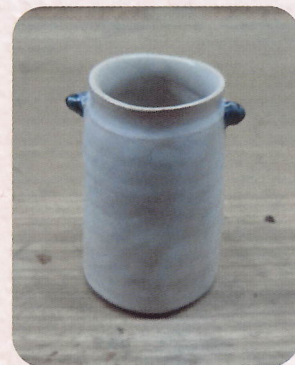
### 陶芸体験教室 手まわしろくろで花瓶づくり体験

石切工房 桜陶庵 桜井智子氏に花瓶づくりをご指導いただきます

## 2025年3月23日(日) 13:00-14:30

参加費  
500円

- ❁ 定員: 10名(申込み先着順)
- ❁ 対象: 小学4年生以上(小学生は保護者同伴)
- ❁ 持物: エプロン、手をふくタオル
- ❁ お申込みは、3月4日(火)9時30分より受付開始  
電話またはHPお問合せフォームより



#### ■主催/お問い合わせ

**旧河澄家** (東大阪市指定文化財)

住所 大阪府東大阪市日下町7丁目6-39

TEL & FAX 072-984-1640

開館時間 午前9時30分~午後4時30分

休館日 月曜日(祝日の場合は翌日)

HP <http://www.kyu-kawazumike.jp>

指定管理者 株式会社 アスウェル

#### ■交通アクセス

- ・近鉄奈良線「石切駅」又は近鉄けいはんな線「新石切駅」より 徒歩約20分
- ・近鉄奈良線「東花園駅」又は近鉄けいはんな線「新石切駅」より  
近鉄バス『四条駅行』又は『住道駅前行』乗車「南日下」バス停下車 徒歩約15分

※交通アクセスの詳細は、旧河澄家ウェブサイトにてご確認ください。

