



# 古代体験会

# はにわを作ろう！

埴輪づくりと、作った埴輪を見ながら古墳時代について学びます。



## 令和6年9月23日 13:00~15:00

月・祝

定員：20名(小学生以上)

参加費：100円

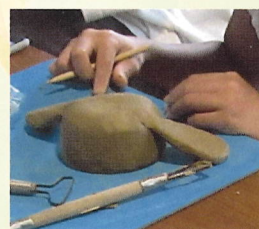
持ち物：タオル・マスク

申込み：8月23日(金)9:30以降に、

お電話またはHPお問い合わせフォームより

※道具、材料はすべてご用意致します。汚れても良い服装でお越しください。

ご協力：近つ飛鳥博物館



### ■主催/お問い合わせ

**旧河澄家** (東大阪市指定文化財)

住所 大阪府東大阪市日下町7丁目6-39  
TEL & FAX 072-984-1640  
開館時間 午前9時30分~午後4時30分  
休館日 月曜日(祝日の場合は翌日)  
HP <http://www.kyu-kawazumike.jp>  
指定管理者 株式会社 アスウエル



### ■交通アクセス

- ・近鉄奈良線「石切駅」又は近鉄けいはんな線「新石切駅」より 徒歩約20分
  - ・近鉄奈良線「東花園駅」又は近鉄けいはんな線「新石切駅」より  
近鉄バス『四条畷行』又は『住道駅前行』乗車「南日下」バス停下車 徒歩約15分
- ※交通アクセスの詳細は、旧河澄家ウェブサイトにてご確認ください。

