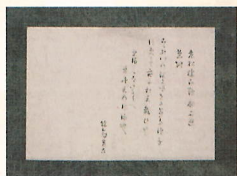


上田秋成展

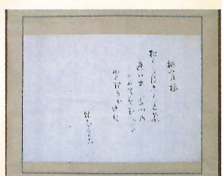
令和五年八月二十五日(金)

〜九月二十四日(日)

江戸時代後期の作家・歌人で雨月物語の作者として知られる上田秋成の生涯を描いた宮本直樹氏による「上田秋成ものがたり」の紙芝居画を展示します。また河澄家に遺された秋成自作の煎茶道具や、秋成が詠んだ和歌懐紙・短冊帖等秋成ゆかりの品々を紹介します。



上田秋成筆和歌懐紙「老松楼不避茶畑」東大阪市所蔵



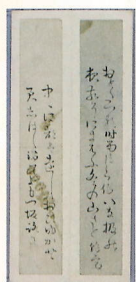
上田秋成筆和歌懐紙「鶴鶴楼」東大阪市所蔵



上田秋成書「鳴鶴園記」東大阪市所蔵



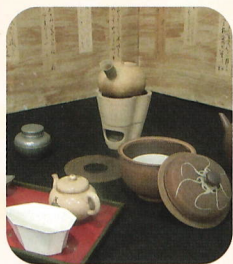
上田秋成自作涼炉「楊菜合」東大阪市所蔵



上田秋成筆和歌短冊帖 東大阪市所蔵



上田秋成肖像画 甲賀文麗画



煎茶道具一式 旧河澄家資料 東大阪市所蔵

紙芝居画提供：宮本直樹氏 / お寺の出前！紙芝居屋亭、大阪浄土真宗本願寺派寛弘山観念寺住職

旧河澄家企画イベント

郷土の人々 紙芝居公演会 - 上田秋成と木村兼葎堂 -

日時：令和5年8月27日(日) 13:00-15:00
場所：旧河澄家
講師：宮本直樹氏 / お寺の出前！紙芝居屋亭
演目：「上田秋成ものがたり」
「知識の巨人 木村兼葎堂」
「泳げ！夢忘の鯉魚」 上田秋成著『雨月物語』より

参加費：無料
定員：20人
申込み：8月1日(火) 9:30より受付開始
電話、又はHPお問い合わせフォームより



主催 / お問い合わせ

旧河澄家 (東大阪市指定文化財)

住所 大阪府東大阪市日下町7丁目6-39
TEL & FAX 072-984-1640
開館時間 午前9時30分〜午後4時30分
休館日 月曜日(祝日の場合は翌日)
HP <http://www.kyu-kawazumike.jp>
指定管理者 株式会社 アスウエル



交通アクセス

- 近鉄奈良線「石切駅」又は近鉄けいはんな線「新石切駅」より 徒歩約20分
 - 近鉄奈良線「東花園駅」又は近鉄けいはんな線「新石切駅」より
 - 近鉄バス「四条畷駅」又は『住道駅前』乗車「南日下」バス停下車 徒歩約15分
- ※交通アクセスの詳細は、旧河澄家ウェブサイトにてご確認ください。

