

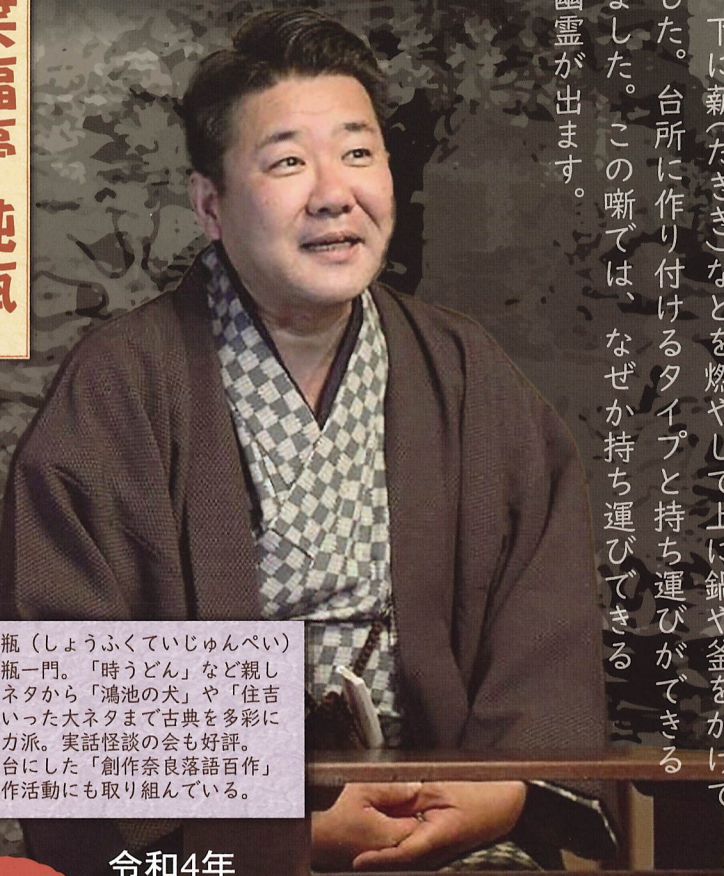
落語でたどる昔のくらし

へっつい

幽霊

「へっつい」は竈という字を書き「かまど」「くど」ともいいます。土や石で作り、下に薪(たきぎ)などを燃やして上に鍋や釜をかけて煮炊きをしました。台所に作り付けるタイプと持ち運びができるタイプがありました。この噺では、なぜか持ち運びできるへっついから幽霊が出ます。

笑福亭 純瓶



笑福亭純瓶(しょうふくていじゅんぺい)
笑福亭鶴瓶一門。「時うどん」など親しみやすいネタから「鴻池の犬」や「住吉駕籠」といった大ネタまで古典を多彩に演じる実力派。実話怪談の会も好評。奈良を舞台にした「創作奈良落語百作」はじめ創作活動にも取り組んでいる。

開催日 令和4年 6月19日 日

旧河澄家 kyu-kawazumike



ホームページ お問い合わせフォーム

13:00開演 14:30終演
旧河澄家主屋にて
定員 20名 参加費 無料
対象 中学生以上

狐狸窟彦兵衛(こりくつひこべえ)
上方噺研究家。新聞記者。
落語ゆかりの地を歩いて歴史や文化を紹介する「落語散策講座」を開催し、落語、講談の創作活動もしている。著書に「笑福亭純瓶と行く上方囃三十六景 落語散策そぞろ歩き」。
読売新聞で「大阪(大坂)面影さがし」を執筆中。

2022年5月18日(水) 9:30より受付開始
お電話またはホームページお問い合わせフォームより

解説
狐狸窟 彦兵衛



■主催／お問い合わせ

旧河澄家 (東大阪市指定文化財)

住所 大阪府東大阪市日下町7丁目6-39
TEL & FAX 072-984-1640
開館時間 午前9時30分～午後4時30分
休館日 月曜日(祝日の場合は翌日)
HP <http://www.kyu-kawazumike.jp>
指定管理者 株式会社 アスウェル



■交通アクセス

- ・近鉄奈良線「石切駅」又は 近鉄けいはんな線「新石切駅」より 徒歩約20分
 - ・近鉄奈良線「東花園駅」又は 近鉄けいはんな線「新石切駅」より 徒歩約15分
 - 近鉄バス『四条畷行』又は『住道駅前行』乗車「南日下」バス停下車 徒歩約15分
- ※交通アクセスの詳細は、旧河澄家ウェブサイトにてご確認ください。

